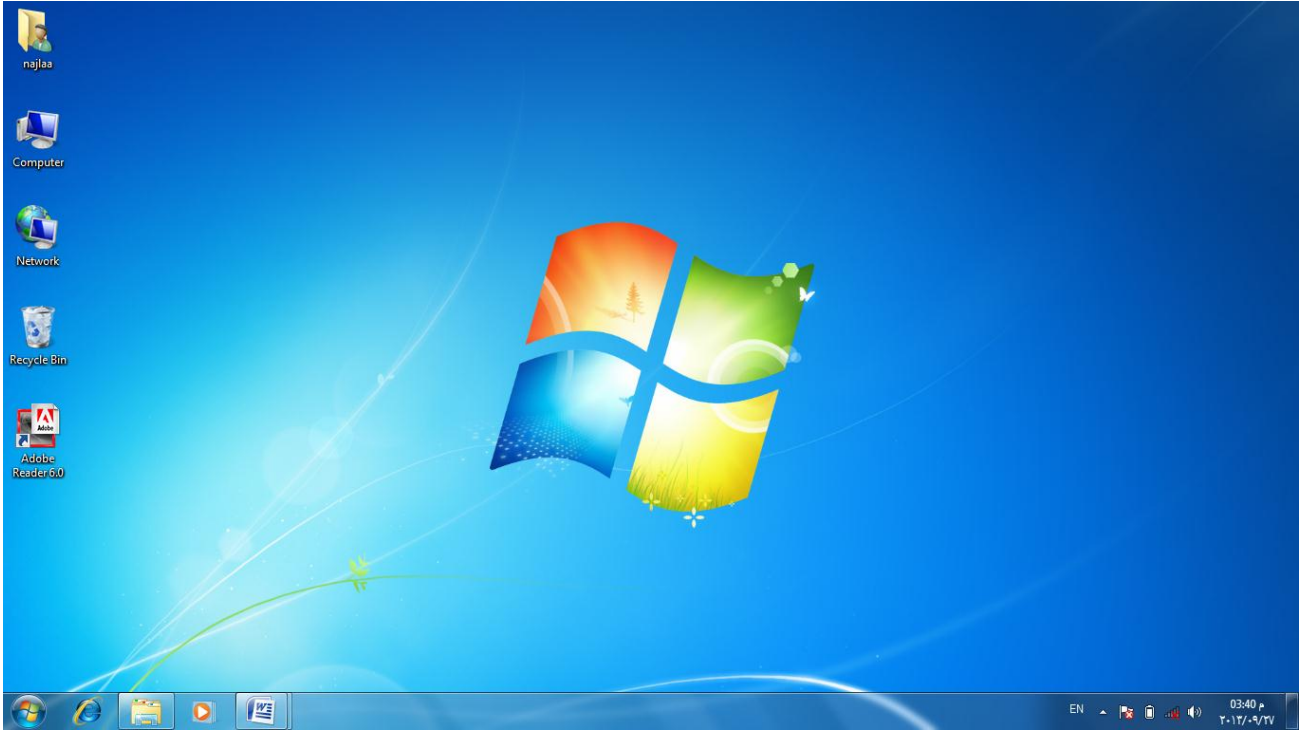


نظام التشغيل Windows 7

يعتبر نظام ويندوز من أكثر أنظمة التشغيل المستخدمة في الحاسوب الشخصي ، تم تصنيعه من قبل شركة مايكروسوفت و تأتي تسمية النظام *Windows* التي تعني (النوافذ) من اعتماده على استخدام إطارات تشبه النوافذ لكل تطبيق بحيث يمكن أن نشاهد على الشاشة أكثر من نافذة في آن واحد كما يمكن أن ننقل من نافذة إلى أخرى . نظام التشغيل ويندوز 7 هو واحد الأنظمة المتميزة من قبل شركة مايكروسوفت

واجهة المستخدم



تتكون واجهة المستخدم التي تظهر بعد تشغيل الكمبيوتر الذي يعمل على نظام *Windows 7* من :


❖ سطح المكتب *Desktop* : وتتكون من خلفية الشاشة *Background* مع مجموعة من الرموز تسمى *Icons* (و هي صور صغيرة تمثل البرامج المتاحة تشغيلها مباشرة من سطح المكتب) .
نلاحظ في النافذة اعلاه الايقونات الاساسية التي يحتويها سطح المكتب وهي:-




١ . ايقونة *najlaa* وهي ايقونة *MY document* في الاصدارات السابقة لنظام *Windows* حيث انها تأخذ اسم المستخدم للحاسبة، تستطيع تخزين ما تريده داخلها مثل الملفات والمجلدات والصور وملفات الصوت والفيديو وغيره



٢ . ايقونة *Computer* يعرض كل المواد المتاحة لجهازك مثل الأقراص المرنة و الصلبة كما يعرض أيضا لوحة التحكم *Control Panel* وغير ذلك.

٣. ايقونة Network:  يبين حالة الشبكة وخصائصها، واتصال الحاسوب بالانترنت.

٤. ايقونة Recycle Bin  تستخدم لحفظ الملفات او المجلدات المحذوفة بصورة مؤقتة.

❖ شريط المهام *Task Bar* : و هو الشريط الذي يظهر أسفل نافذة سطح المكتب ويحتوي في الجهة اليسرى منه على زر *Start* (زر بدء البرامج الذي يحتوي على جميع البرامج والملفات الموجودة في الحاسبة و يمكن اختيار البرنامج بالنقر عليه مرة واحدة بزر الفارة الأيسر) ويعرض جميع البرامج التي تعمل في الوقت الحاضر بأظهار ايقونتها على الشريط وبعد الانتهاء من تنفيذ تلك البرامج سوف تختفي ايقونتها من الشريط ويحتوي ايضا على عدد من الايقونات الموجودة بجانب زر ابدأ (*Start*) والتي تسمى بأيقونات الـ *Shortcut* وهي :-

١. ايقونة مستكشف الانترنت *Internet Explorer*: عن طريقه يتم تصفح الانترنت إذا كانت الحاسبة تدعم الاتصال بالشبكة العالمية عن طريق احتواءها على كارتات خاصة للاتصال .
 ٢. ايقونة مستكشف الوندوز *Windows Explorer*: الذي يمكننا من ادارة الملفات والمجلدات كافة حيث يمكننا من الانتقال الى كافة محتويات الحاسوب.
 ٣. ايقونة *Windows Media Player*.
- ويحتوي ايضا من اليمين على ايقونات يختلف عددها من كومبيوتر إلى آخر ومن هذه الايقونات الساعة و رمز اللغة و رمز الصوت والتاريخ والربط مع شبكة الانترنت .



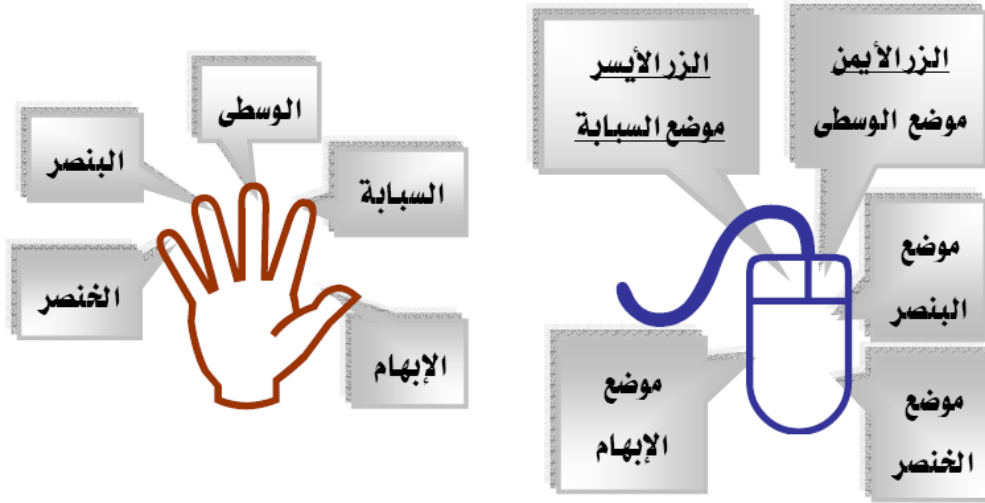
استخدام جهاز الفارة (Mouse) :

جهاز الفارة هو عبارة عن جهاز ميكانيكي صغير يتصل بجهاز الكمبيوتر عن طريق سلك و يظهر شكله في الشاشة على هيئة سهم ويعتبر من اجهزة الادخال المهمة في التعامل مع جميع الملفات والبرامج و يستخدم في عدة عمليات منها :




- * زر الفارة الأيسر :
١. التأشير *Pointing* : هو تحريك الفارة لوضع المؤشر على احد البنود .
٢. النقر *Clicking* : و ذلك بوضع مؤشر الفارة على ايقونة ما و ضغط الزر الأيسر لها مرة واحدة نلاحظ تغيير لون الايقونة و تمييزها عن غيرها .
٣. النقر المزدوج *Double click* : و ذلك بوضع المؤشر على إحدى الايكونات و الضغط على الزر الأيسر مرتان متتاليتين دون تحريك الفارة .
٤. السحب *Dragging* : و ذلك بوضع مؤشر الفارة على إحدى الايكونات و ضغط الزر الأيسر لها مع الاستمرار بالضغط و السحب إلى مكان آخر ثم الإفلات .
- * زر الفارة الأيمن : هو التأشير بالفارة بالزر الأيمن لفتح قائمة الاختصارات التي توضح بعض الأوامر السريعة حسب المكان الواقف عليه .

و غالبا ما يكون الزر الأيسر للعمليات الأساسية من حيث التأشير و الاختيار و السحب و النقر و يكون الزر الأيمن للعمليات الاختزالية و فتح القوائم المنبثقة .



إيقاف التشغيل Shut down computer :-

عند الانتهاء من استخدام الكمبيوتر، من الضروري ان تقوم بإيقاف تشغيله بطريقة صحيحة ليس فقط توفيراً للطاقة بل وللمساعدة على الحفاظ على الكمبيوتر اماناً بشكل اكبر ولإيقاف التشغيل اتبع الخطوات التالية :

- ❖ انقر (بزر الفارة الأيسر مرة واحدة) على قائمة  Start
- ❖ من هذه القائمة نقر على Shut Down

التعامل مع النوافذ:-

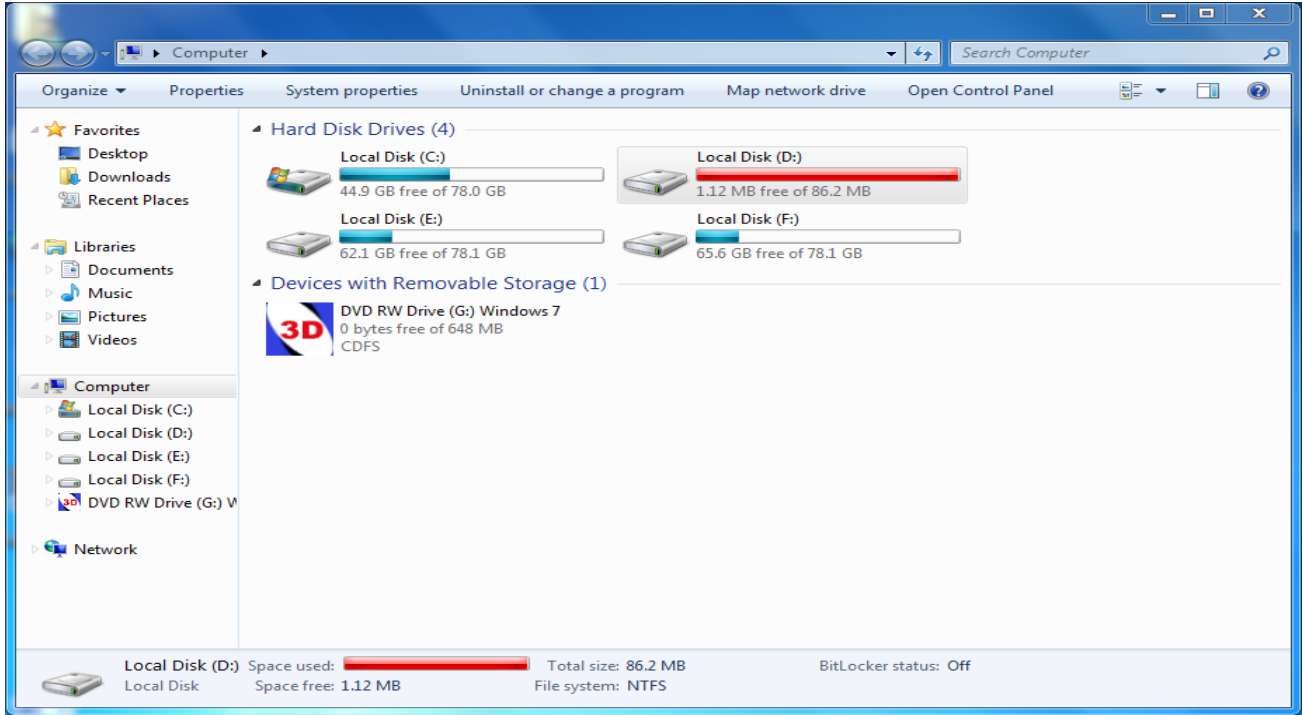
فتح النوافذ

هناك أكثر من طريقة لفتح نافذة :

- ضع مؤشر الفارة على رمز النافذة المراد فتحها وانقر نقرًا مزدوجاً بزر الفارة الأيسر .
- نحدد رمز النافذة المراد فتحها و ذلك بالنقر المفرد بزر الفارة الأيسر ثم نضغط على المفتاح *Enter* من لوحة المفاتيح .
- ضع مؤشر الفارة على رمز النافذة المراد فتحها وانقر بزر الفارة الأيمن تظهر قائمة منسدلة نختار منها *Open* .

اجزاء النافذة:

بالرغم من ان محتويات كل نافذة تختلف من نافذة الى اخرى ، الا ان كافة النوافذ تشترك في بعض الاشياء بشكل عام ، على سبيل المثال لنرى مكونات نافذة *Computer* وهي تشابه تقريباً بقية النوافذ من حيث الأطر و الأشرطة و تتكون من :



❖ شريط العنوان *Title bar* : و يتكون من:-

- زر الإغلاق *Close* : يستخدم لإغلاق النافذة
- زر التكبير *Maximize* : عند النقر عليه يجعل النافذة ملا الشاشة و عندها تصبح العلامة عبارة عن مربعين و إذا كانت ملا الشاشة و نقرنا عليه سوف تعرض النافذة بالحجم المصغر .
- زر التصغير *Minimize* : يجعل النافذة تختفي من سطح المكتب و يبقى فقط الاسم ظاهر في شريط المهام و لاسترجاع النافذة نضغط على اسمها الموجود في شريط المهام

❖ شريط القوائم *Menu bar* : يحتوي على قوائم خيارات تشتمل كل منها على مجموعة من الأوامر تظهر في قائمة منسدلة. نلاحظ ان هذا الشريط غير ظاهر في نافذة *Computer* فلأظهاره نضغط على مفتاح *Alt* من لوحة المفاتيح سوف يظهر هذا الشريط ولأخفائه من النافذة نضغط في اي مكان فارغ من النافذة سوف يختفي.

❖ شريط المسار *Address bar* : و يظهر فيه عنوان المجلدات المتداخلة المفتوحة من قبل المستخدم .



- ❖ شريط التمرير: يتيح شريط التمرير امكانية تمرير محتويات النافذة لمشاهدة المعلومات الموجودة خارج اطار العرض حالياً.
- ❖ الحدود والزوايا: يمكنك سحب الزوايا والحدود بأستخدام مؤشر الماوس لتغيير حجم النافذة.

إغلاق النافذة:

هناك أكثر من طريقة لإغلاق أي نافذة :

- ❖ بالنقر على علامة الإغلاق الموجودة في شريط العنوان .
- ❖ بالنقر بزر الماوس الأيمن على اسم النافذة الموجود في شريط المهام تظهر قائمة ننقر على الأمر *close window*.
- ❖ أو بالزر الأيمن نضغط على شريط العنوان ستظهر قائمة ننقر على الأمر *close* .
- ❖ من لوحة المفاتيح بالضغط على المفاتيح *Alt + F4* معا يغلق النافذة و إذا كانت جميع النوافذ مغلقة تظهر نافذة إغلاق الجهاز ككل أي *Shut down Computer* و تعتبر هذه طريقة أخرى لإطفاء الجهاز